

# Boletim Epidemiológico

## Vigilância Sentinela de Síndrome Gripal

### Monitoramento de Vírus Respiratórios

Atualizado em 01/04/2026



Figura 1. Distribuição de Vírus Respiratórios identificados nas unidades sentinelas de SG por semana epidemiológica de início de sintomas, MSP, 2025 e 2026

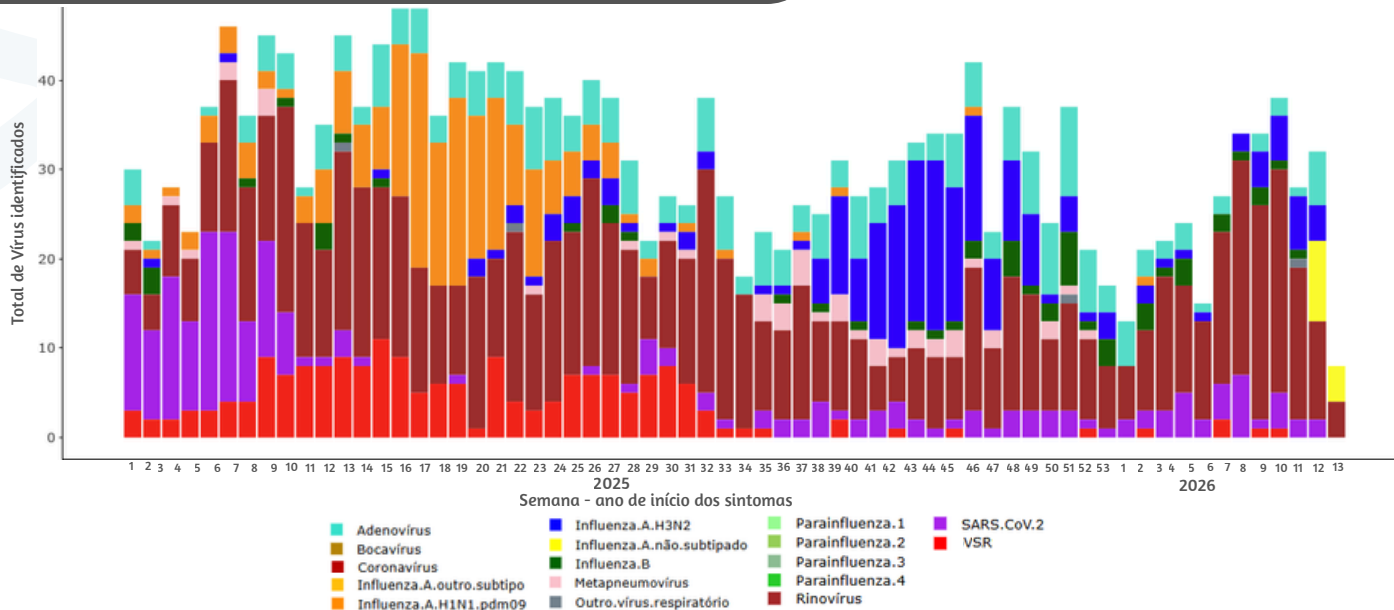


Figura 2. Distribuição de Vírus Respiratórios identificados nas unidades sentinelas de SG, segundo faixa etária, MSP, 2025 e 2026

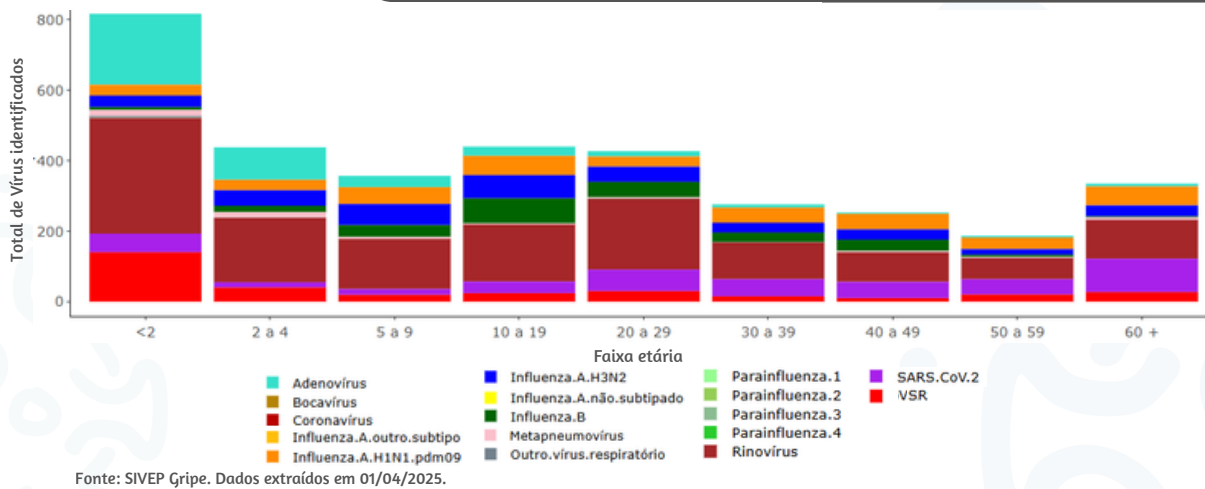


Figura 3. Percentual de atendimentos por Síndrome Gripal(%) em Unidade Sentinela segundo semana epidemiológica de início de sintomas, MSP, 2025 e 2026

