

Boletim Epidemiológico

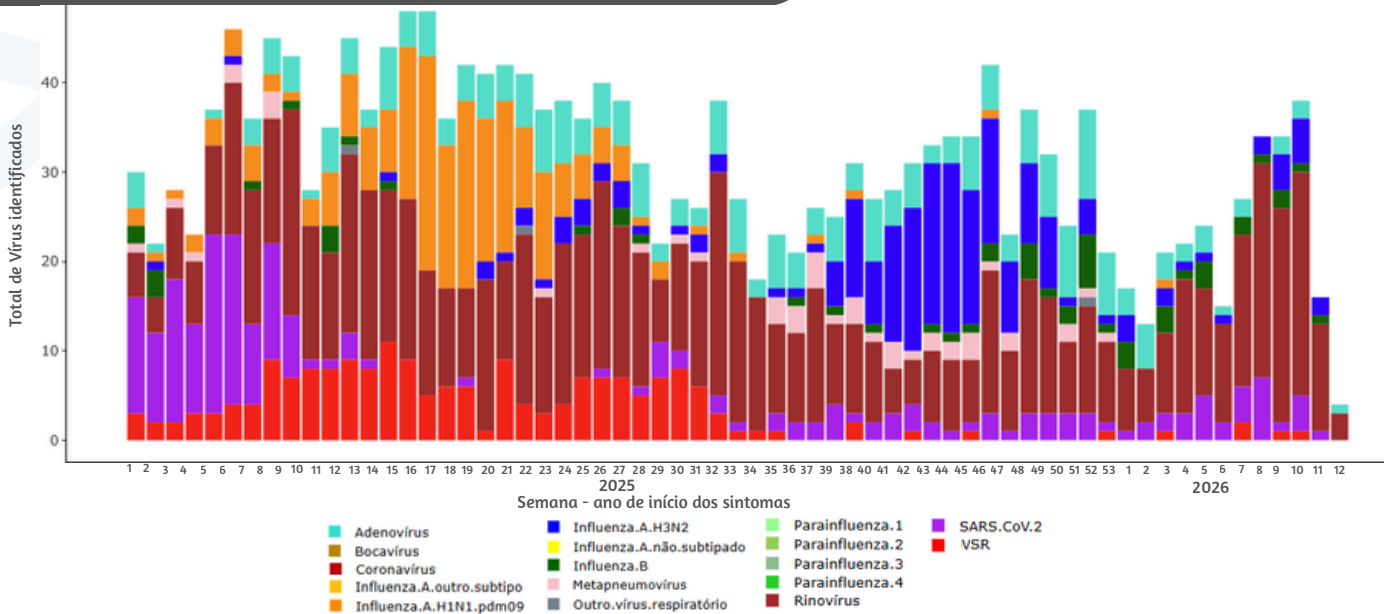
Vigilância Sentinela de Síndrome Gripal

Monitoramento de Vírus Respiratórios

Atualizado em 25/03/2026

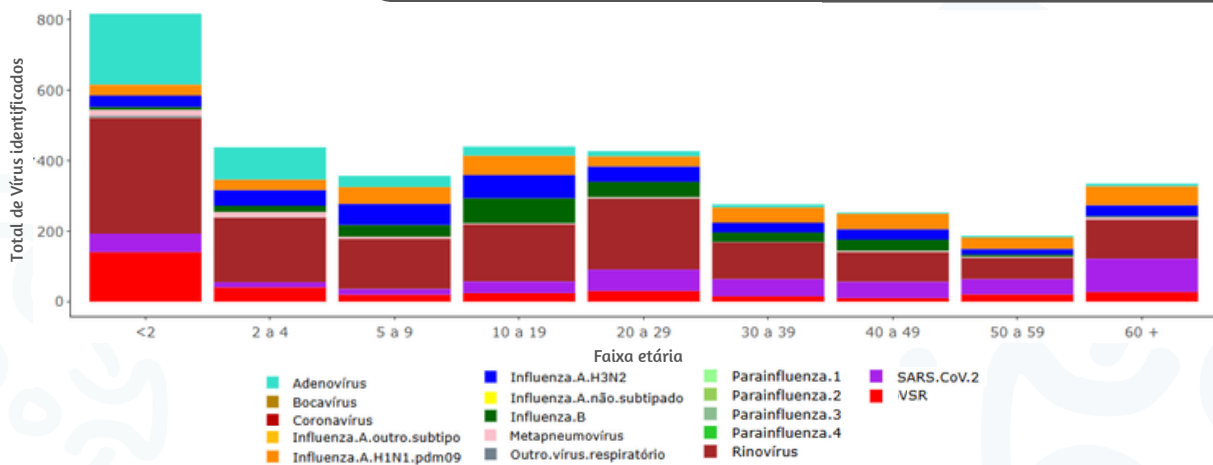


Figura 1. Distribuição de Vírus Respiratórios identificados nas unidades sentinelas de SG por semana epidemiológica de início de sintomas, MSP, 2025 e 2026



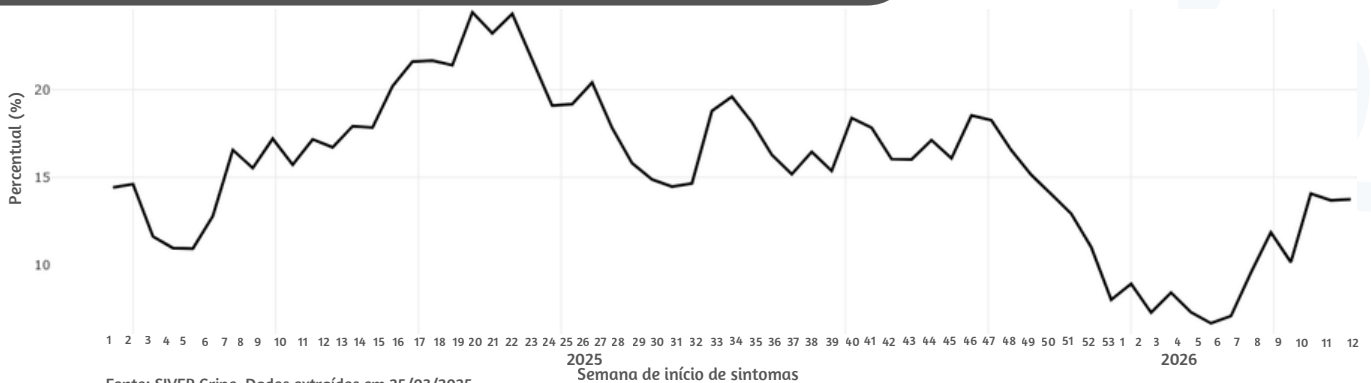
Fonte: SIVEP Gripe. Dados extraídos em 25/03/2025.

Figura 2. Distribuição de Vírus Respiratórios identificados nas unidades sentinelas de SG, segundo faixa etária, MSP, 2025 e 2026



Fonte: SIVEP Gripe. Dados extraídos em 25/03/2025.

Figura 3. Percentual de atendimentos por Síndrome Gripal(%) em Unidade Sentinela segundo semana epidemiológica de início de sintomas, MSP, 2025 e 2026



Fonte: SIVEP Gripe. Dados extraídos em 25/03/2025.